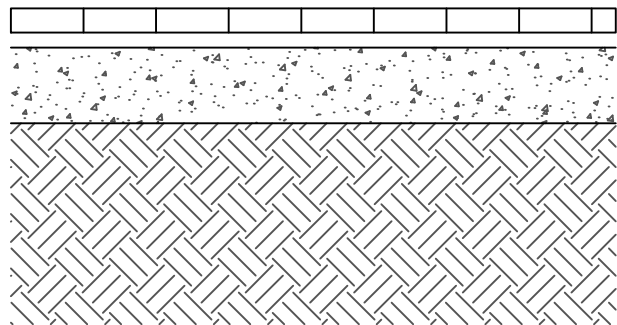


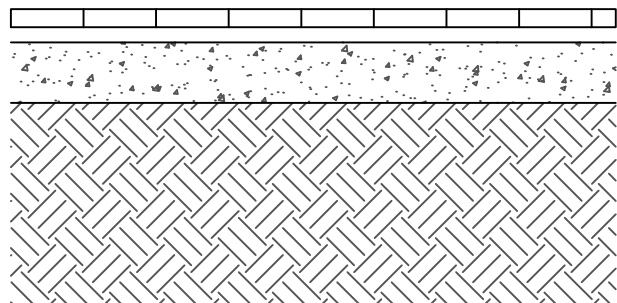
Regelaufbau 1  
Betonverbundsteinpflaster, befahrbar bis 7,5t



8 cm Betonsteinpflaster  
5 cm Brechsand-Splitt-Gemisch  
30 cm Schottertragschicht 0/32  
Ev2 ≥ 120 MN/m2  
43 cm Gesamtaufbau

M 1:25

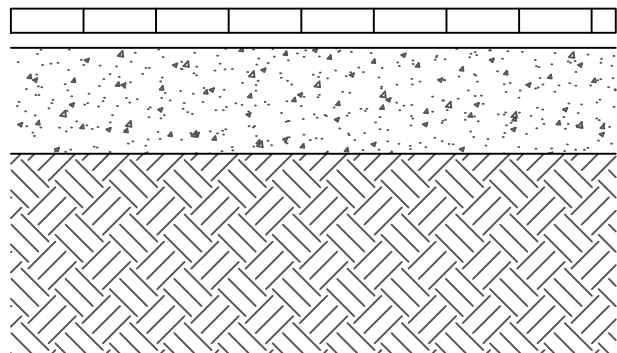
Regelaufbau 2  
Betonverbundsteinpflaster, Gehweg  
Nutzungskategorie N3 gem. ZTV-Wegebau 2013



6 cm Betonsteinpflaster  
5 cm Brechsand-Splitt-Gemisch  
20 cm Schottertragschicht 0/32  
Ev2 ≥ 120 MN/m2  
31 cm Gesamtaufbau

M 1:25

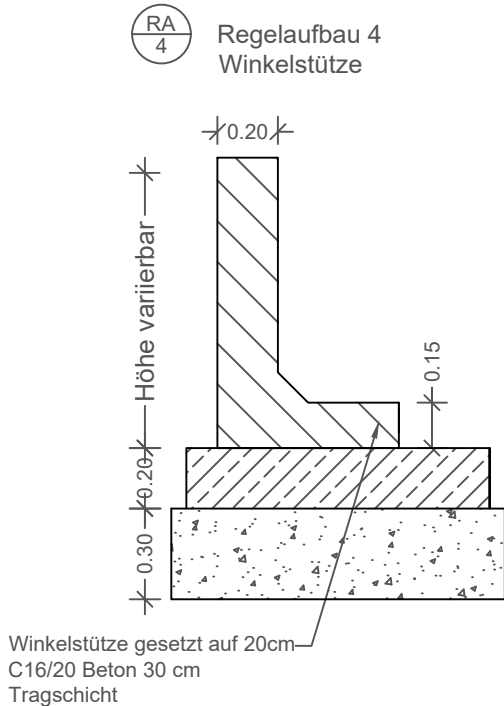
Regelaufbau 3  
Betonverbundsteinpflaster, befahrbar bis 20t (Feuerwehr + Anlieferung)  
Nutzungskategorie N 3 gem. ZTV-Wegebau 2013



10 cm Betonsteinpflaster  
5 cm Brechsand-Splitt-Gemisch  
35 cm Schottertragschicht 0/32  
Ev2 ≥ 120 MN/m2  
50 cm Gesamtaufbau

M 1:25

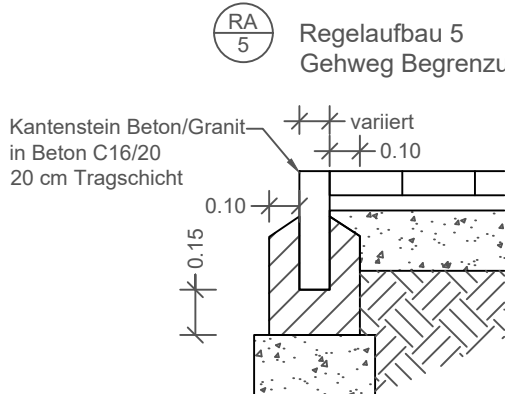
Regelaufbau 4  
Winkelstütze



Winkelstütze gesetzt auf 20cm  
C16/20 Beton 30 cm  
Tragschicht

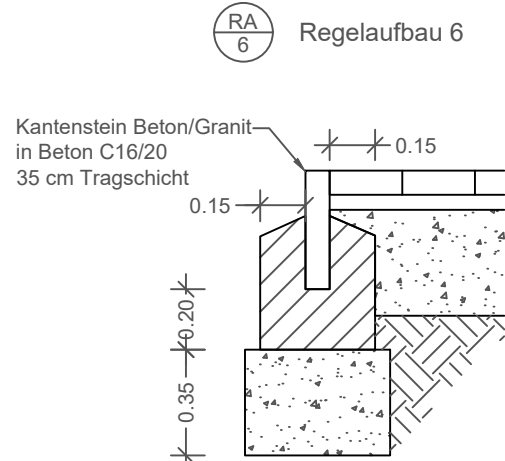
M 1:25

Regelaufbau 5  
Gehweg Begrenzung



M 1:25

Regelaufbau 6



M 1:25

Alle Maße, Massen und Höhen sind vor Ort vom Auftragnehmer zu überprüfen. Abweichungen zwischen Plan und den örtlichen Gegebenheiten, bzw. der Leistungsbeschreibung im LV sind unverzüglich der Bauleitung mitzuteilen und zu klären!  
Bei Zuwiderhandlungen haftet der Auftragnehmer.

B	29.05.2024	f.c	Schnitt Ortbetonmauer, Plankopf, BA-Grenzen

BAUHERR	NUTZER		
Senatsverwaltung für Stadtentwicklung und Wohnen		be Berlin	Freie Universität Berlin
SenSW Abteilung V - Hochbau Fehrbelliner Platz 2 10707 Berlin		Fon +49 (30) 90139-3100 Fax +49 (30) 90139-3101	Das Präsidium Technische Abteilung III Rüdesheimer Str. 54-56 14197 Berlin Fon +49 (30) 838-0 Fax +49 (30) 838-52273

ARCHITEKTUR	SWECO GmbH Franklinstraße. 28/29 10587 Berlin Info www.sweco-gmbh.de Mail FUC2-B15-04@sweco-gmbh.de Fon +49 (30) 700182 - 0 Fax +49 (30) 700182 - 180	PROJEKTSTEUERUNG	ARGE PS FUC2 Fasanenstraße 71 10719 Berlin Info www.lbpm-online.de Mail fuc2@lbpm-online.de Fon +49 (30) 820079-14 Fax +49 (30) 820079-79
HAUSTECHNIK	KMG Ingenieurgesellschaft mbH Geisbergstraße 39 10777 Berlin Info www.kmg-berlin.com Mail fuc2-2156@kmg-berlin. Fon +49 (30) 34 79 59 0 Fax +49 (30) 34 79 59 69	VERMESSUNG	Zech (Ruth) Blasius, Öffentlich bestellte Vermessungsingenieure Ziekowstraße. 141 13509 Berlin Info www.zech-ruth.de Mail mruth@zech-ruth.de Fon +49 (30) 43805-0 Fax +49 (30) 43805-150
LABORTECHNIK	IfG Ingenieurbüro für Gesundheitswesen GmbH Mozartstraße. 3 04107 Leipzig Info www.ifg-ingenieure.de Mail fuc2.labor@ifg-ingenieure.de Fon +49 (341) 45327-1 Fax +49 (341) 45327-11	STANDSICHERHEIT	Pichler Ingenieure GmbH Alt-Moabit 52-63 10555 Berlin Info www.pichleringenieure.de Mail fuc2@pichleringenieure.de Fon +49 (30) 884596-0 Fax +49 (30) 8825235
BRANDSCHUTZ	CRP Bauingenieure GmbH Darwinstraße. 15 10589 Berlin Info www.crp-bauingenieure.de Mail fuc2.brandschutz@crp-bauingenieure.de Fon +49 (30) 349906-33 Fax +49 (30) 349906-99	SCHADSTOFF	GSU Gesellschaft für Sicherheits- und Umwelttechnik mbH Lützowstraße. 102-104 10785 Berlin Info www.gsu.de Mail fuc2.entsorgung@gsu.de Fon +49 (30) 414788-21 Fax +49 (30) 414788-19
BAUPHYSIK / WÄRMESCHUTZ / ENERGIEBERATUNG	Codema International GmbH Alte Jacobstr. 79/80 10179 Berlin Info www.codema.net Mail fuc2.bauphysik@flohrrer.net Fon +49 (30) 8471279-110 Fax +49 (30) 8471279-150	FREIANLAGEN	IBUS Architektengesellschaft - Abteilung Landschaftsarchitektur Alt-Tempelhof 18 12099 Berlin Info www.ibus-berlin.de Mail FUC2-ia@ibus.archi Fon +49 (30) 89699521 Fax +49 (30) 89699599
BAUPHYSIK / SCHALLSCHUTZ	Akustik-Ingenieurbüro Moll GmbH Elvirasteig 11 14163 Berlin Info www.mollakustik.de Mail fuc2.akustik@mollakustik.de Fon +49 (30) 809987-11 Fax +49 (30) 80230-94		

GEMARKUNG DAHLEM FLUR 10 FLURSTÜCKE 62	
BAUTEILBEZEICHNUNG	
FFB EG = ± 0.00 = 52.28 ü. NHN	

HOCHBAU MASSNAHME	MASSNAHME		
FU Berlin - Grundsanierung des Instituts für Chemie , 2. BA	14229E70001		
PLANBEZEICHNUNG	LEISTUNGSPHASE	INDEX	
	Ausführungsplanung		
BEARBEITER/GEZEICHNET	BLATTGRÖSSE	MASZSTAB	DATUM
LIEGENSCHAFT	BAUTEIL	GESCHOSS	LP
		KOSTENGRUPPE	PLANART
		NUMMER	INDEX/STATUS

FACHPLANER	LEISTUNGSPHASE	INDEX	
PLANBEZEICHNUNG	Ausführungsplanung		
BEARBEITER/GEZEICHNET	BLATTGRÖSSE	MASZSTAB	DATUM
b.ö	A2	1:25	25.03.2019
LIEGENSCHAFT	BAUTEIL	GESCHOSS	LP
		KOSTENGRUPPE	PLANART
		NUMMER	INDEX/STATUS